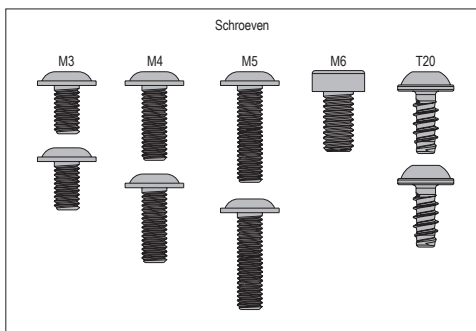
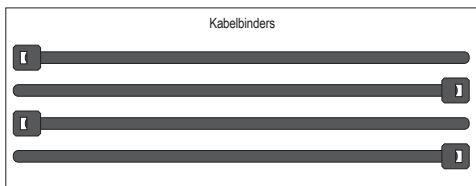
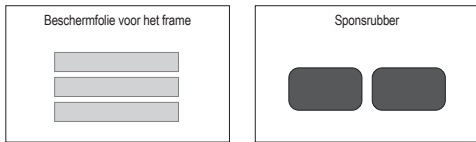
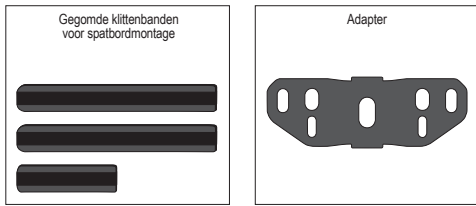


Delen

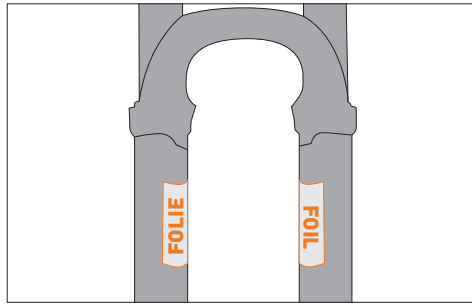


M3	M4	M5	M6	T20
FOX	ÖHLINS	ROCKSHOX	ROCKSHOX SUNTOUR	ADAPTER PLATTE/PLATE

Montagevoorbereiding

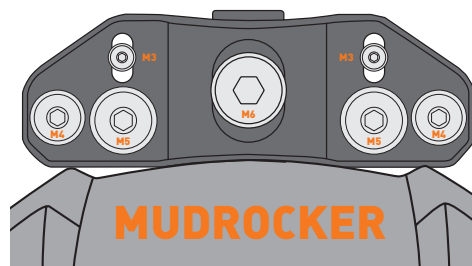


Sponsrubber op spatbord plakken (buiten)

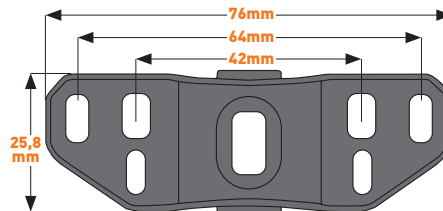


Beschermfolie voor het frame bevestigen op buitenpoot.

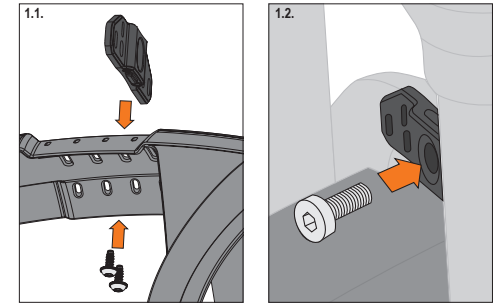
1. Bevestigingsmogelijkheid met adapter



De MUDROCKER FRONT vorkadapter beschikt over verschillende opties voor het bevestigen aan de vorkbrug. Controleer vooraf of de voorhanden gatopties overeenkomen met de gatopties van uw vork. De adapter moet minstens met de M6-schroef in het midden of 2 zijdelingse schroeven worden bevestigd. De adapter kan ook 180 gedraaid worden gebruikt. Neem de minimum afstand tot de band, ook in ingeveerde toestand, in acht.



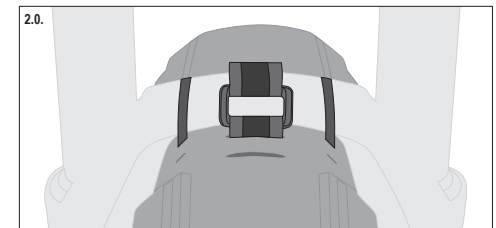
Inrichting voor montage Fox



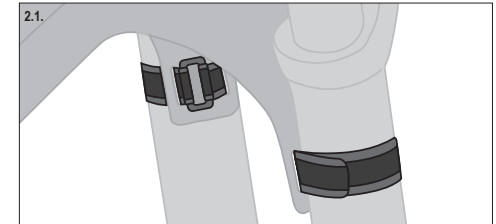
1.1. Adapter al naargelang het benodigde gatenschema op het spatbord schroeven. Gebruik hiervoor de meegeleverde zelftappende schroeven. (TX20)

1.2. Adapter vastschroeven aan vorkbrug.

2. Bevestigingsmogelijkheid met klittenband of kabelbinder



Montage aan de buitenpoot



2.1. Lange riemen invlechten en vasttrekken.