

Onderdelen

Bij punt 1.  
Diverse onderdelen voor de stangmontage

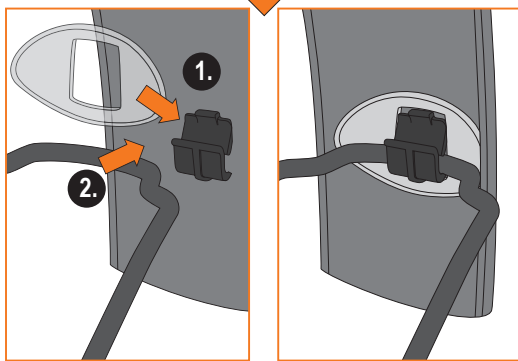
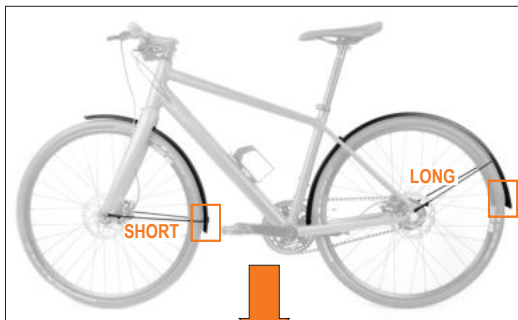
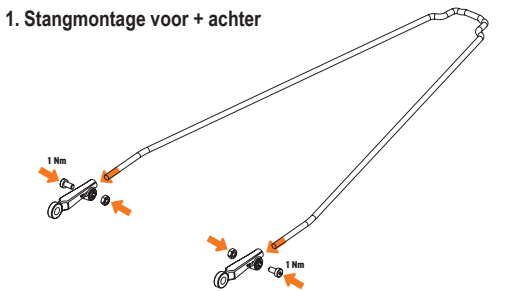
Bij punt 2.+3.+4.  
Diverse onderdelen voor de framebevestiging

Schuifbrug

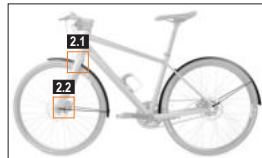
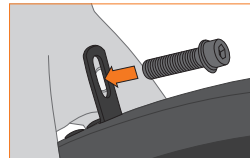
Afstandsringen voor vorken met schijfremmen

**OPGELET!**  
15 mm minimum afstand tussen profiel en band aanhouden.

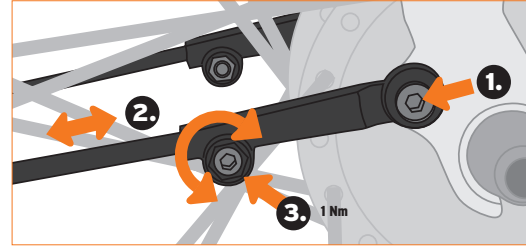
1. Stangmontage voor + achter



2. Framebevestiging voor



2.2 Stangbevestiging voor incl. lengte-instelling van de stangen.

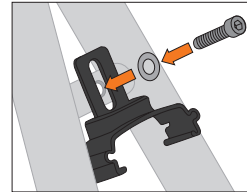


3. Framebevestiging achter

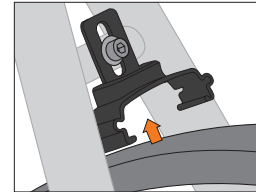
3.1 Achterwiel demonteren

3.2 Bevestiging van de schuifbrug bij 90° hoek

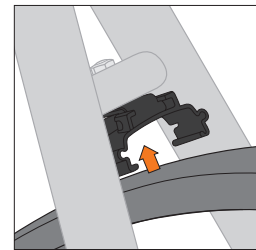
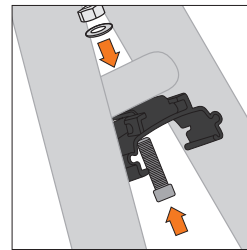
3.2.1 Schuifbrug vastschroeven



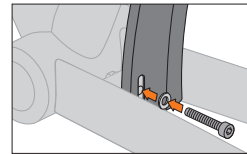
3.2.2 Spatbord erop klikken



3.3 Bevestiging van de schuifbrug bij 0° hoek

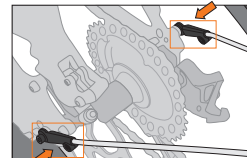


4. Trapaslagermontage

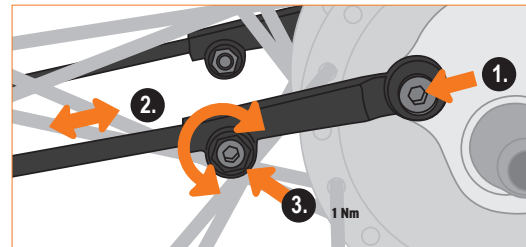


5. Achterwiel weer monteren

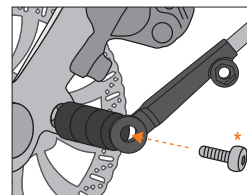
6. Stangmontage achter



6.1 Stangbevestiging achter incl. lengte-instelling van de stangen



**OPGELET!** Afstandsringsmontage voor frames met schijfremmen



\* Schroef niet bij de levering inbegrepen