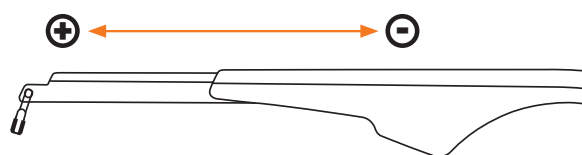
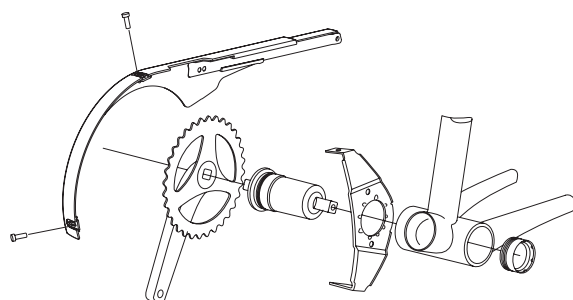
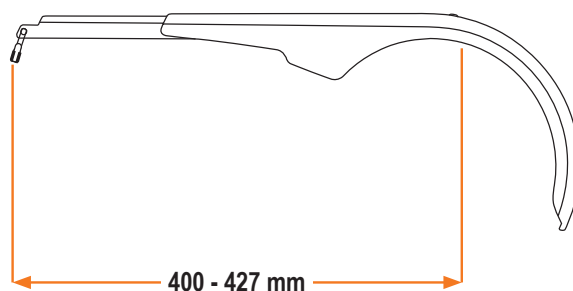


Voor de montage moeten crank en trapaslager gedemonteerd worden. Speciaal gereedschap vereist. Neem contact op met uw dealer.



**LET OP! Compatibiliteit door betreffende krenkfabrikant controleren.**

## NL. CHAINBLADE

Kunststof-kettingscherm met aluminium profielverlenging. Extreem licht en stabiel. Beschermd tegen corrosie.