

FR . Consignes de sécurité

Lisez attentivement l'ensemble des consignes de sécurité et suivez les instructions.

Avertissements.

Respectez et suivez les avertissements. Le non-respect de ces avertissements peut entraîner des blessures ou des dommages matériels !



Attention ! Signale des dangers pouvant entraîner des blessures ou des dommages matériels.

Consignes de sécurité.

Risque de blessure. Le produit contient de petites pièces pouvant être avalées. Tenir le produit ou ses composants individuels hors de portée des enfants.

Toujours monter les garde-boue SKS avec le matériel de fixation fourni.

Risque de blessure. Veiller à ce qu'il y ait suffisamment d'espace pour les pieds entre le garde-boue et la pédale. Lorsqu'il est correctement monté, le système de sécurité ESC garantit la libre rotation des roues. Pendant le montage, il est impératif de respecter l'alignement des adaptateurs ESC. Si le système de sécurité ESC est mal aligné, il risque de ne pas se déclencher. Suite à un déclenchement du système de sécurité ESC ou à un endommagement des adaptateurs ESC, remplacer l'ensemble du produit. Contrôler et resserrer régulièrement tous les raccords vissés.

Utilisation conforme.

Utiliser uniquement en tant que garde-boue conformément à l'usage prévu. Toute autre utilisation et/ou modification structurelle est considérée comme non conforme et entraîne l'annulation de la garantie légale et contractuelle pour les défauts matériels et la responsabilité du fait des produits.

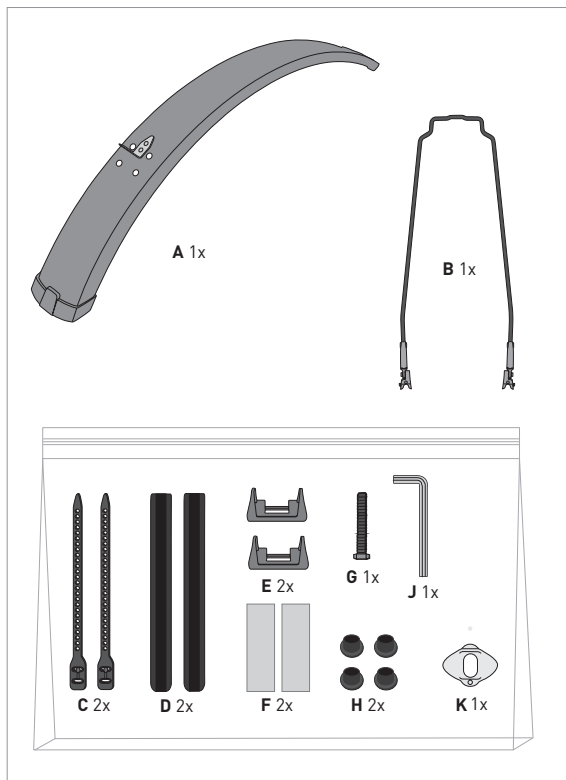
Élimination.



Éliminez les matériaux d'emballage conformément aux réglementations nationales et régionales en vigueur.

Lors de l'élimination du produit, conformez-vous aux prescriptions nationales et régionales en matière d'élimination des déchets.

FR . Étendue de la livraison

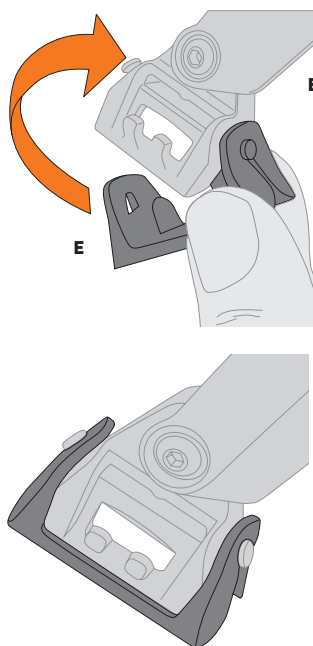


FR . Montage du garde-boue

01

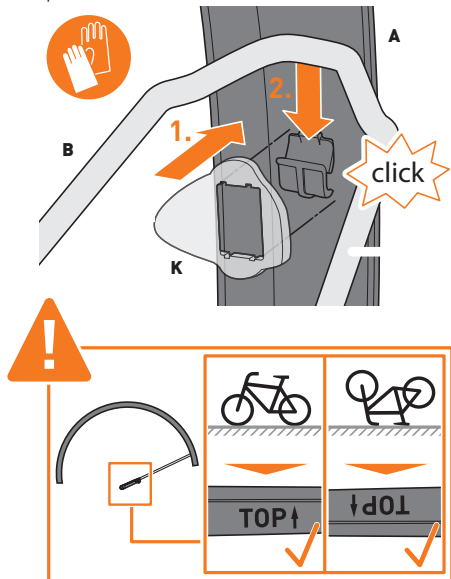
FR

Accrocher les supports en caoutchouc (E) dans le logement de la tringle (B).

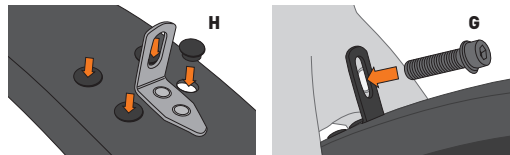


FR . Montage du garde-boue

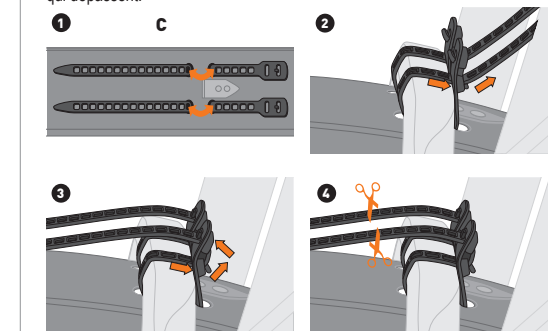
02 FR
 Accrocher la tringle (B) avec le caoutchouc d'amortissement (K) dans le garde-boue (A).
Remarque : Veiller à l'orientation (TOP↑) de l'adaptateur ESC. Risque d'accident en cas de non-respect.



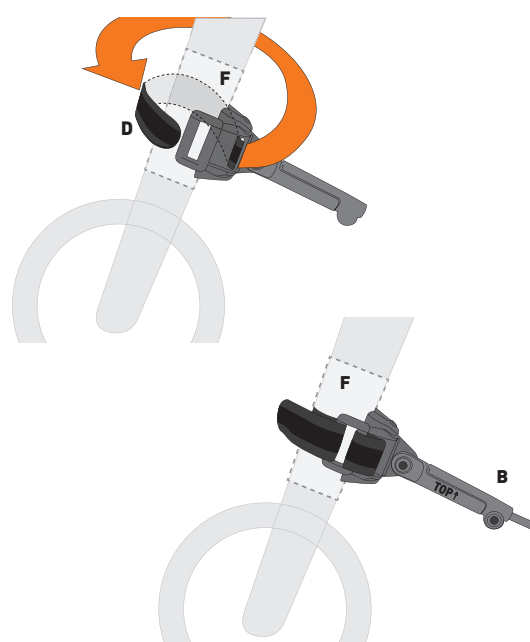
03 FR
 Boucher les quatre trous du garde-boue (A) avec les bouchons (H). Fixer le garde-boue (A) sur pont de fourche à l'aide de la vis (G).
Remarque : Respecter le couple de serrage (3Nm).



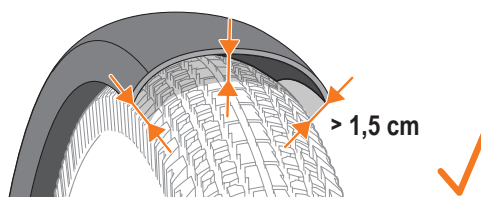
03 FR
 Fixer le garde-boue sur le pont de fourche à l'aide des attaches souples (C). Couper les extrémités qui dépassent.



04 FR
 Placer le film de protection du cadre (F) sur la fourche. Fixer la tringle (B) à la fourche à l'aide des bandes velcro (D).
Remarque : Veiller à l'orientation (TOP↑) des adaptateurs ESC. Serrer fermement les bandes velcro.



05 FR
 Contrôle visuel. Vérifier que la distance entre le garde-boue et la roue avant est suffisante et que la roue tourne librement.
Remarque : Veiller à laisser un espace d'au moins 1,5 cm entre la roue avant et le garde-boue.



06 FR
 Serrer les vis de l'adaptateur ESC.
Remarque : Veiller à respecter les couples de serrage

