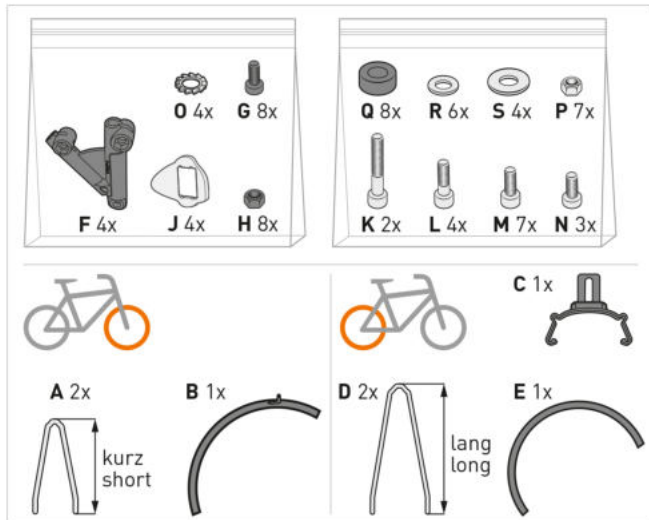
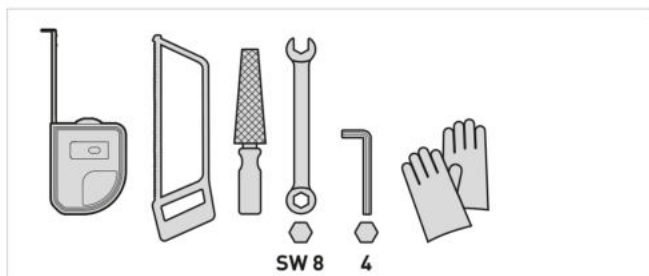


FR . Étendue de la livraison

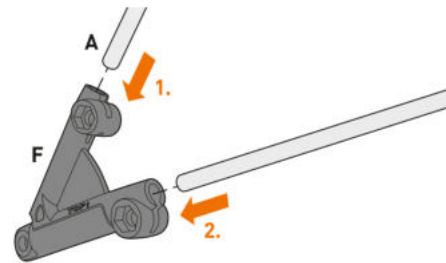


FR . Outils

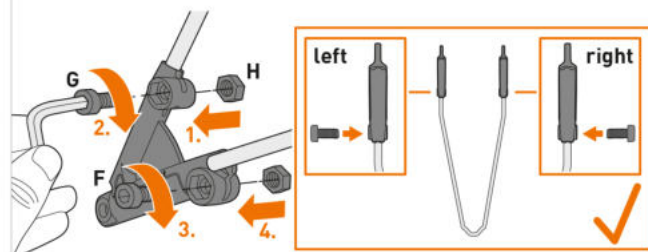


FR . Montage sur la roue avant

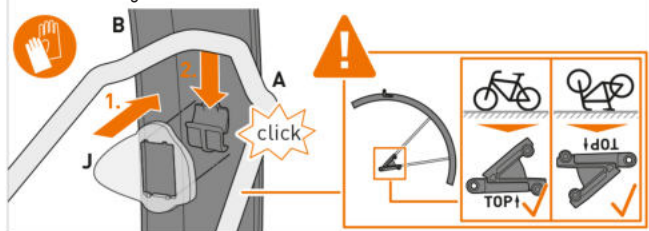
01 FR
Insérer les tringles courtes (A) dans l'adaptateur ESC V (F).
Remarque. Le repère (TOP↑) de l'adaptateur ESC V doit pointer en direction du guidon.



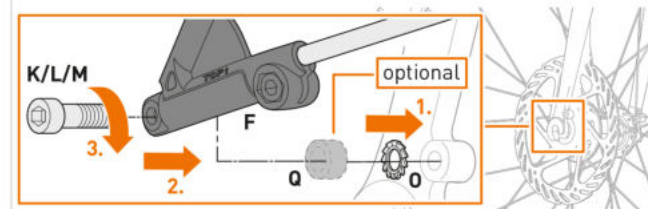
02 FR
Visser à la main l'adaptateur ESC V (F) avec les vis (G) et les écrous (H).
Remarque. Les vis doivent être introduites des deux côtés par l'extérieur dans les adaptateurs ESC V.



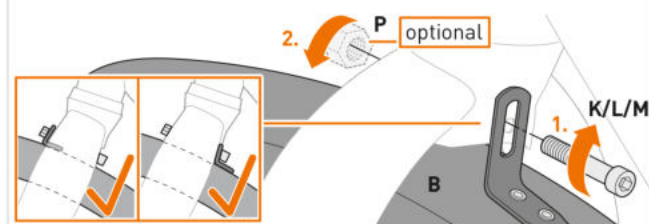
03 FR
Monter les caoutchoucs amortissants (J) sur les clips dans le garde-boue (B) et enclencher les tringles (A) de manière audible.
Remarque. Le repère (TOP↑) de l'adaptateur ESC V doit pointer en direction du guidon.



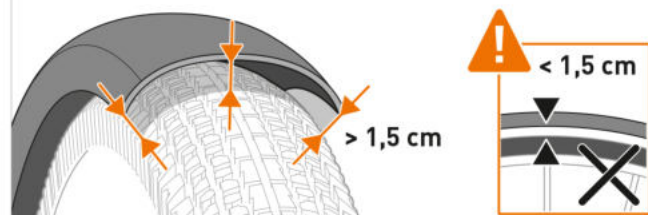
05 FR
Visser à la main l'adaptateur ESC V (F) sur la fourche avec la vis (K/L/M) et la rondelle éventail (O). Utiliser une entretoise (Q) en option.
Remarque. Pour les fourches avec perçage dans le sens de la marche, un kit d'accessoires est nécessaire.



04 FR
Visser à la main l'équerre du garde-boue (B) sur la fourche du vélo à l'aide de la vis (K/L/M). Utiliser un écrou (P) en option.



06 FR
Régler la distance entre le garde-boue et le pneu à env. 1,5 cm.



FR . Montage de la roue arrière

i **FR**
Si les tringles (A) sont trop longues, les retirer de l'adaptateur ESC V (F), les raccourcir avec une scie à métaux et les ébarber.

07 **FR**
Serrer toutes les vis des tringles (A) à 1 Nm.

08 **FR**
Serrer l'adaptateur ESC V (F) à 3 Nm. Serrer la vis du garde-boue (B).

01 **FR**
Insérer les tringles longues (D) dans l'adaptateur ESC V (F).
Remarque. Le repère (TOP↑) de l'adaptateur ESC V doit pointer en direction de la selle.

02 **FR**
Visser à la main l'adaptateur ESC V (F) avec la vis (G) et l'écrou (H).
Remarque. Les vis doivent être introduites des deux côtés par l'extérieur dans les adaptateurs ESC V.

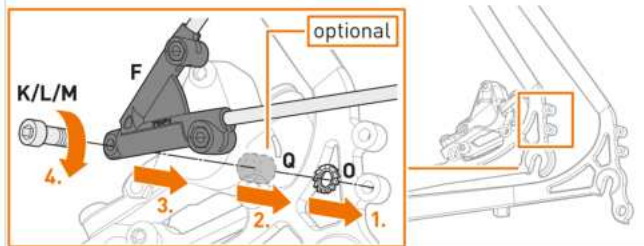
03 **FR**
Monter les caoutchoucs amortissants (J) sur les clips dans le garde-boue (E) et enclencher les tringles (D) de manière audible.
Remarque. Le repère (TOP↑) de l'adaptateur ESC V doit pointer en direction de la selle.

04 **FR**
Remarque. Démontez la roue arrière.
B Rabattre la languette du pont coulissant (C). Visser fermement le pont coulissant (C) avec la vis (K/L/M) et la rondelle (S) sur la barre transversale entre les haubans. Utiliser un écrou (P) en option. Clipser le garde-boue (E) dans le pont coulissant (C).

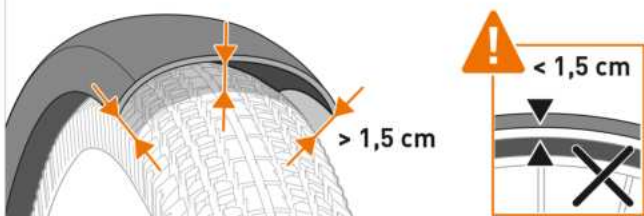
04 **FR**
Remarque. Démontez la roue arrière.
A Visser à la main le pont coulissant (C) avec la vis (K/L/M) et la rondelle (S) sur la barre transversale entre les haubans. Utiliser un écrou (P) en option. Clipser le garde-boue (E) dans le pont coulissant (C).

05 **FR**
Visser fermement le garde-boue (E) sur le pédalier avec la vis (K/L/M) et la rondelle (S). Utiliser une entretoise (Q) et un écrou (P) en option.

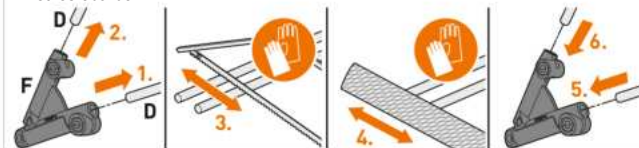
06 FR
Visser à la main l'adaptateur ESC V (F) sur les pattes du cadre du vélo avec la vis (K/L/M) et la rondelle éventail (O). Utiliser une entretoise (Q) en option.



07 FR
Remarque. Monter la roue arrière. Régler la distance entre le garde-boue et le pneu à env. 1,5 cm.



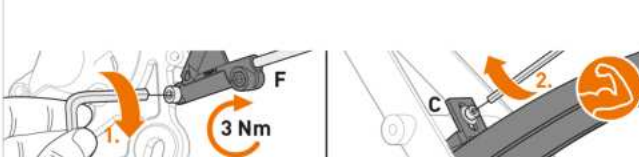
i FR
Si les tringles (D) sont trop longues, les retirer de l'adaptateur ESC V (F), les raccourcir avec une scie à métaux et les ébarber.



08 FR
Serrer toutes les vis des tringles (D) à 1 Nm.



09 FR
Serrer l'adaptateur ESC V (F) à 3 Nm. Serrer la vis à fond pour la variante de montage A du pont coulissant (C).



FR . Consignes de sécurité

Lisez attentivement l'ensemble des consignes de sécurité et suivez les instructions.

Avertissements.

Respectez et suivez les avertissements. Le non-respect de ces avertissements peut entraîner des blessures ou des dommages matériels !



Attention ! Signale des dangers pouvant entraîner des blessures ou des dommages matériels.

Consignes de sécurité.

- Risque de blessure. Le produit contient de petites pièces pouvant être avalées. Tenir le produit ou ses composants individuels hors de portée des enfants.
- Toujours monter les garde-boue SKS-BLUEMELS avec le matériel de fixation fourni.
- Risque de blessure. Veiller à ce qu'il y ait suffisamment d'espace pour les pieds entre le garde-boue et la pédale.
- Risque de blessure. Les tringles qui dépassent doivent être raccourcies pendant le montage et munies de capuchons de protection.
- Contrôler et resserrer régulièrement tous les raccords vissés.

Utilisation conforme.

Utiliser uniquement en tant que garde-boue conformément à l'usage prévu. Toute autre utilisation et/ou modification structurelle est considérée comme non conforme et entraîne l'annulation de la garantie légale et contractuelle pour les défauts matériels et la responsabilité du fait des produits.

Élimination.

Éliminez les matériaux d'emballage conformément aux réglementations nationales et régionales en vigueur. Lors de l'élimination du produit, conformez-vous aux prescriptions nationales et régionales en matière d'élimination des déchets.

