

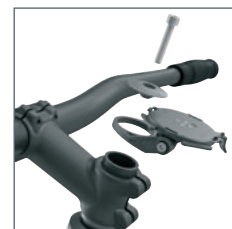
COMPIT-HALTER zur Montage am Steuerrohr

Steuerrohr | Ø 1 1/8 Zoll

Für Ahead-Vorbauten



Montagealternative 1



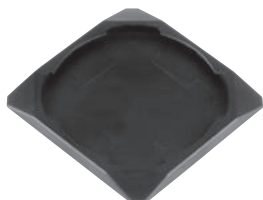
Montagealternative 2



Verstellmöglichkeiten

Erforderlich

COVER ADAPTER



oder

COVER



oder

COM/SMARTBAG



Verfügbare Cover unter: sks-germany.com

DE. Die Handyhalterung COMPIT/STEM besteht aus einer Bajonettaufnahme und der Befestigung. Die Montage erfolgt unter der Steuersatzkappe des Vorbaus. Die Halterung kann in zwei Richtungen befestigt werden, so dass das Handy auch im Wiegetritt die Knie nicht berührt. Um das COMPIT/STEM System am Fahrrad zu befestigen, gehen Sie bitte wie folgt vor:

1. Entfernen Sie die Steuersatzkappe.
2. Entfernen Sie ggfs. einen Spacer.
3. Setzen Sie die COMPIT STEM Handyhalterung ein.
4. Schrauben Sie nun die Vorbaukappe wieder fest. Achten Sie darauf, dass Sie die NM-Werte beim Festschrauben nicht überschreiten.

Die zum Set gehörende Powerbank hat einem integrierten NFC-Chip und verfügt über eine induktive Ladefunktion.

Sicherheitshinweise:

- Je nach Montagemöglichkeit kann es im Kniebereich zu einem Überstand kommen. Achtung Sturzgefahr!
 - Die Montage sollte nur durch eine technisch versierte Person durchgeführt werden.
- Kontaktieren Sie bei Bedarf Ihren Fahrradhändler oder den SKS GERMANY Kundenservice.



= **COMPIT**