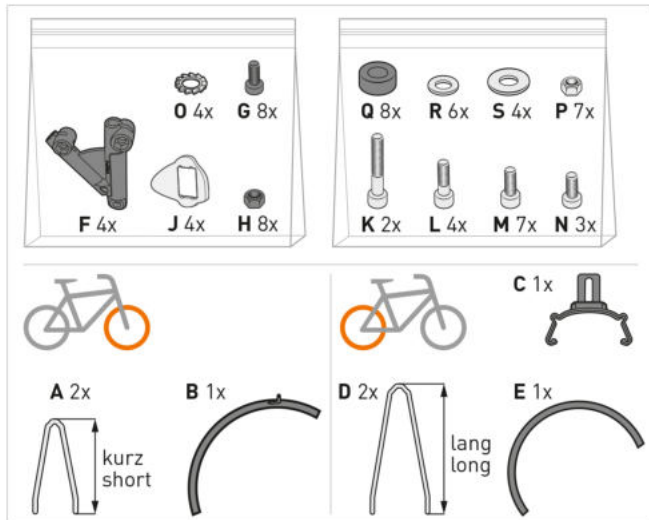
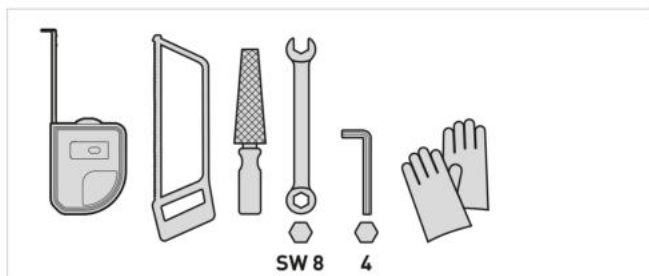


DE . Lieferumfang

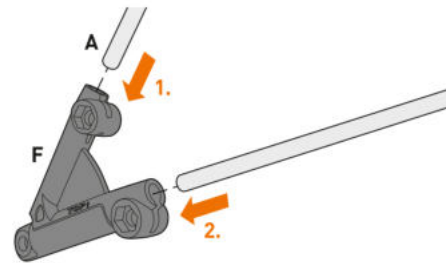


DE . Werkzeuge

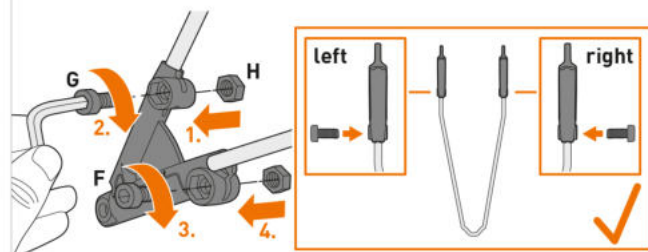


DE . Montage Vorderrad

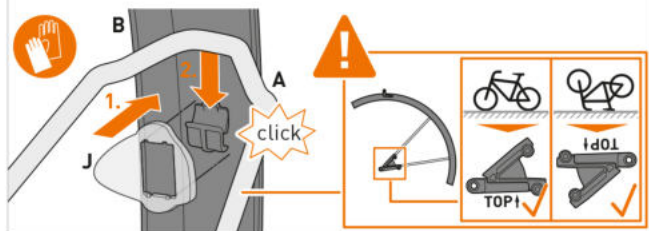
**01 DE**  
Die kurzen Streben (A) in ESC V-Adapter (F) einsetzen.  
**Hinweis.** Die Markierung (TOP↑) des ESC V-Adapters muss in Richtung Lenker zeigen.



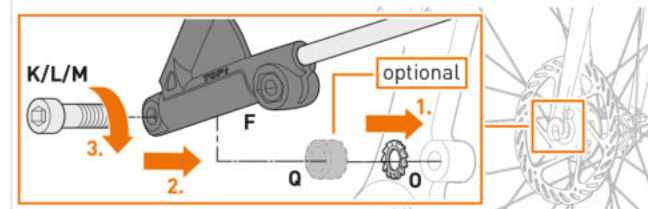
**02 DE**  
ESC V-Adapter (F) mit Schrauben (G) und Muttern (H) handfest anschrauben.  
**Hinweis.** Die Schrauben müssen auf beiden Seiten von außen in die ESC V-Adapter gesetzt werden.



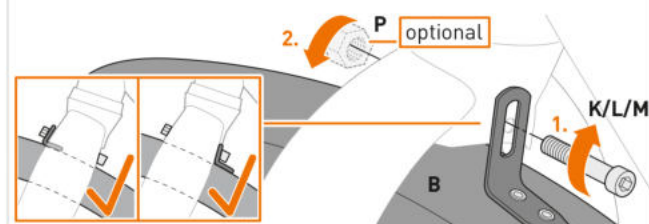
**03 DE**  
Dämpfungsgummis (J) auf die Clips im Radschutz (B) setzen und Streben (A) hörbar einrasten.  
**Hinweis.** Die Markierung (TOP↑) des ESC V-Adapters muss in Richtung Lenker zeigen.



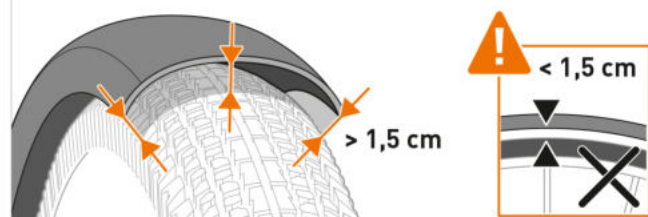
**05 DE**  
ESC V-Adapter (F) mit Schraube (K/L/M) und Fächerscheibe (O) an Gabel handfest anschrauben.  
Optional Distanzstück (Q) verwenden.  
**Hinweis.** Bei Gabeln mit Bohrung in Fahrtrichtung wird ein Zubehörset benötigt.



**04 DE**  
Winkel vom Radschutz (B) mit Schraube (K/L/M) an der Fahrradgabel handfest anschrauben. Optional Mutter (P) verwenden.



**06 DE**  
Abstand zwischen Radschutz und Reifen auf ca. 1,5 cm einstellen.



**i DE**  
Wenn Streben (A) zu lang sind, aus dem ESC V-Adapter (F) ziehen, mit einer Metallsäge kürzen und entgraten.

**07 DE**  
Alle Schrauben an den Streben (A) mit 1 Nm fest anziehen.

**08 DE**  
Die ESC V-Adapter (F) mit 3Nm fest anziehen. Die Schraube am Radschutz (B) fest anziehen.

**03 DE**  
Dämpfungsgummi (J) auf die Clips im Radschutz (E) setzen und Streben (D) hörbar einrasten.  
**Hinweis.** Die Markierung (TOP1) des ESC V-Adapters muss in Richtung Sattel zeigen.

**DE . Montage Hinterrad**

**01 DE**  
Die langen Streben (D) in ESC V-Adapter (F) einsetzen.  
**Hinweis.** Die Markierung (TOP1) des ESC V-Adapters muss in Richtung Sattel zeigen.

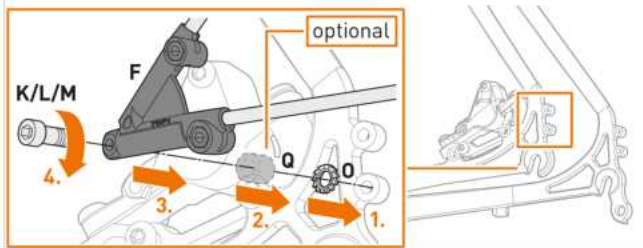
**02 DE**  
ESC V-Adapter (F) mit Schraube (G) und Mutter (H) handfest anschrauben.  
**Hinweis.** Die Schrauben müssen auf beiden Seiten von außen in die ESC V-Adapter gesetzt werden.

**04 DE**  
**Hinweis.** Hinterrad demontieren.  
**B** Lasche an Schiebebrücke (C) umklappen. Schiebebrücke (C) mit Schraube (K/L/M) und Unterlegscheibe (S) am Quersteg zwischen den Sitzstreben fest anziehen. Optional Mutter (P) verwenden. Radschutz (E) in die Schiebebrücke (C) klipsen.

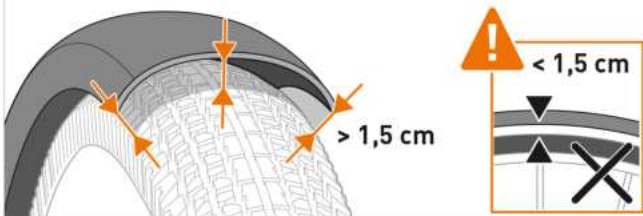
**04 DE**  
**Hinweis.** Hinterrad demontieren.  
**A** Schiebebrücke (C) mit Schraube (K/L/M) und Unterlegscheibe (S) am Quersteg zwischen den Sitzstreben handfest anschrauben. Optional Mutter (P) verwenden. Radschutz (E) in die Schiebebrücke (C) klipsen.

**05 DE**  
Radschutz (E) am Tretlager mit Schraube (K/L/M) und Unterlegscheibe (S) fest anschrauben. Optional Distanzstück (Q) und Mutter (P) verwenden.

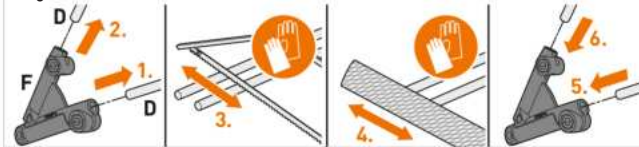
**06 DE**  
ESC V-Adapter (F) an Ausfallenden des Fahrradrahmens mit Schraube (K/L/M) und Fächerscheibe (O) handfest anschrauben. Optional Distanzstück (Q) verwenden.



**07 DE**  
**Hinweis.** Hinterrad montieren. Abstand zwischen Radschutz und Reifen auf ca. 1,5 cm einstellen.



**08 DE**  
Wenn Streben (D) zu lang sind, aus dem ESC V-Adapter (F) ziehen, mit einer Metallsäge kürzen und entgraten.



**08 DE**  
Alle Schrauben an den Streben (D) mit 1 Nm fest anziehen.



**09 DE**  
Die ESC V-Adapter (F) mit 3Nm fest anziehen. Bei Montagevariante A der Schiebebrücke (C) die Schraube fest anziehen.



### DE . Sicherheitshinweise

Lesen Sie sorgfältig die gesamten Sicherheitshinweise und folgen Sie den Anweisungen.

#### Warnstufen.

Beachten und befolgen Sie die Warnhinweise. Nichtbeachten kann zu Verletzungen oder Sachschäden führen!



**Vorsicht!** Kennzeichnet Gefahren, die zu Verletzungen oder Sachschäden führen können.

#### Sicherheitshinweise.

- Verletzungsgefahr. Das Produkt enthält verschluckbare Kleinteile. Das Produkt oder einzelne Komponenten von Kindern fernhalten.
- SKS-BLUEMELS Radschützer immer mit dem mitgelieferten Befestigungsmaterial montieren.
- Verletzungsgefahr. Auf ausreichende Fußfreiheit zwischen Radschutz und Pedal achten.
- Verletzungsgefahr. Überstehende Streben müssen während der Montage gekürzt und mit Schutzkappen versehen werden.
- Alle Schraubverbindungen regelmäßig prüfen und nachziehen.

#### Bestimmungsgemäße Verwendung.

Nur zum bestimmungsgemäßen Gebrauch als Radschutz verwenden. Jeder andere Gebrauch und/oder bauliche Veränderung gilt als nicht bestimmungsgemäß und sorgt für das Erlischen der gesetzlichen und vertraglichen Gewährleistung für Sachmängel und Produkthaftung.

#### Entsorgung.



Entsorgen Sie Verpackungsmaterial gemäß den gültigen nationalen und regionalen Vorschriften. Bei der Produktentsorgung richten Sie sich nach den nationalen und regionalen Entsorgungsvorschriften.