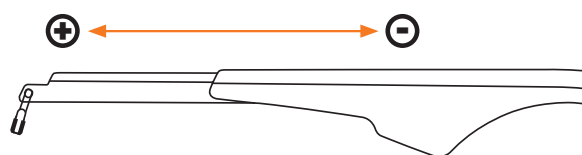
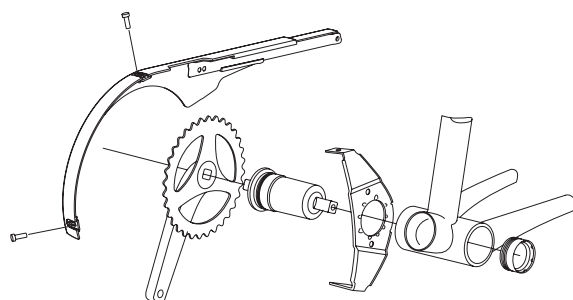
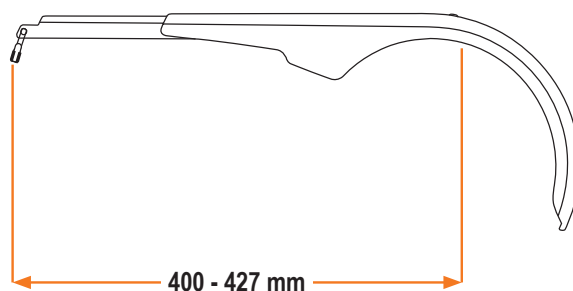


Zur Montage müssen Kurbel und Tretlager demontiert werden. Spezialwerkzeug erforderlich. Wenden Sie sich an Ihren Händler.



ACHTUNG! Kompatibilität durch jeweiligen Kurbelhersteller prüfen.

DE. CHAINBLADE

Kunststoff-Kettenschutz mit Alu-Profilverlängerung. Extrem leicht und stabil. Korrosionsschutz.